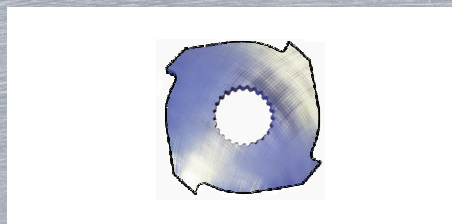
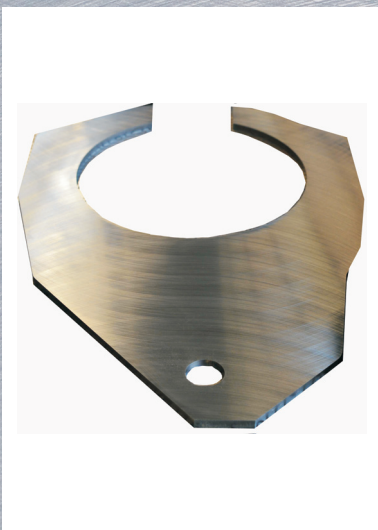


**CNC-Rund- und Flachsleifen -
Lieferung von geschliffenen
Flachstähen und Brennzuschnitten**



Stahl ein faszinierender Werkstoff.

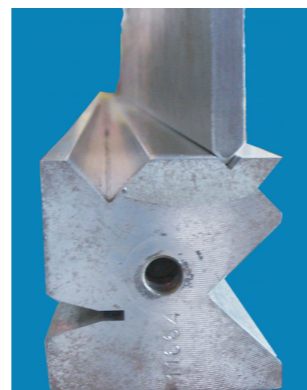
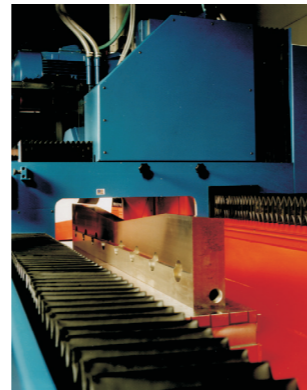
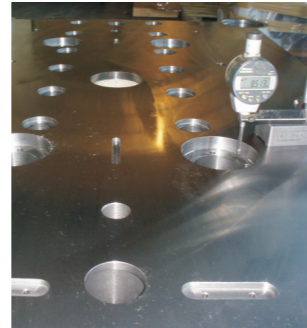
Der Maschinenbau fordert „starke Lösungen“; hier treten zumeist enorme Kräfte auf. Der Werkstoff „Stahl“ erfüllt die Forderungen in punkto Zuverlässigkeit, Sicherheit und Wirtschaftlichkeit; **für die Präzision sorgen wir!**

Wir arbeiten sowohl mit CNC - gesteuerten, als auch mit konventionellen Schleifmaschinen. Einzelteile, kleine und mittlere Serien sind unsere besondere Stärke.

Leistungen für den Maschinenbau:

Maximale Werkstückgrößen:

CNC Flachsleifen im Umfangschliff	2000 x 900 x 600 mm
Flachsleifen im Stirnschliff (Diskussleifen)	5500 x 1000 x 350 mm 5500 x 700 x 300 mm
Flachsleifen im Stirn- und Umfangschliff mit Schwenktisch	6100 x 360 x 200 mm
Außenrundsleifen, konventionell	Ø = 500 x 4500 mm Ø = 355 x 3000 mm Ø = 300 x 630 mm
CNC Rundsleifen (kombinierte Außen-, Innen- und Planseitenbearbeitung), je	Ø = 350 x 1000 mm
CNC Innenrundsleifen	Ø = 200 x 150 mm
Innenrundsleifen, konventionell	Ø = 250 x 500 mm
Honen für Produktion und Instandsetzung	Ø = 5 x 100 mm bis Ø = 500 x 500 mm
Läppen, einscheibig	Ø = 310 x 100 mm
Scherenmesser schleifen bis	5000 mm
Abkantwerkzeuge überarbeiten	→



Flach- und Profilsleifen statt „Hobeln und Fräsen“:

Präzision, Oberflächengüte, Wirtschaftlichkeit sprechen eindeutig für das Schleifen.

Spezielle Magnetsysteme spannen die Werkstücke verzugsfrei und sicher.

Entsprechend der Aufgabe setzen wir unterschiedliche Schleifmittel ein, z.B. CBN, Korund, SIC und Diamant.

Unser Leistungsspektrum reicht von Einzelteilen über Klein- bis Mittelserien.

Unser Maßstab ist die Zufriedenheit unserer Kunden.

Materialien:

FEDDERN schleift Stähle aller Festigkeiten, gehärtet und ungehärtet, ebenso wie Edelstahl, Gusseisen und NE-Metalle. Wir schleifen aber auch andere Werkstoffe wie Keramik, Gummi und Kunststoffe.

Branche / Zielgruppe:

Wir betreuen Kunden aus den folgenden Bereichen:
Allgemeiner Maschinenbau
Sondermaschinenbau
Feinmechanik und Optik
Werkzeugbau
Anlagen- und Apparatebau
Automobil- und Fahrzeugbau
Luft- und Raumfahrtindustrie
Kälte- und Klimatechnik
Regenerative Energie
Grafische Maschinen

3 Maschinenbeispiele aus dem FEDDERN-Maschinenpark

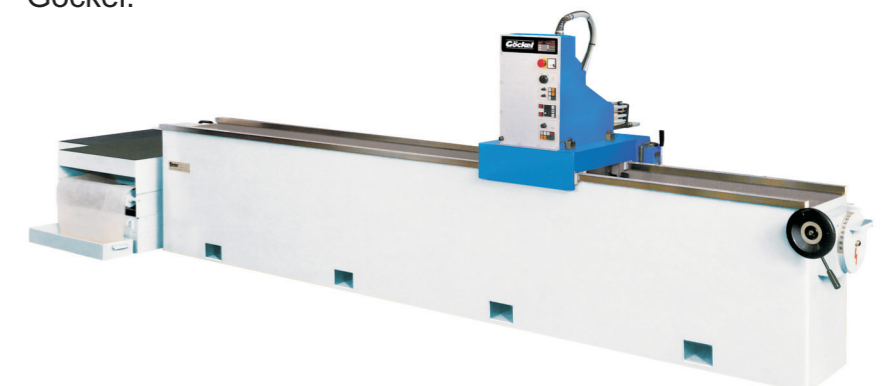
Reform:

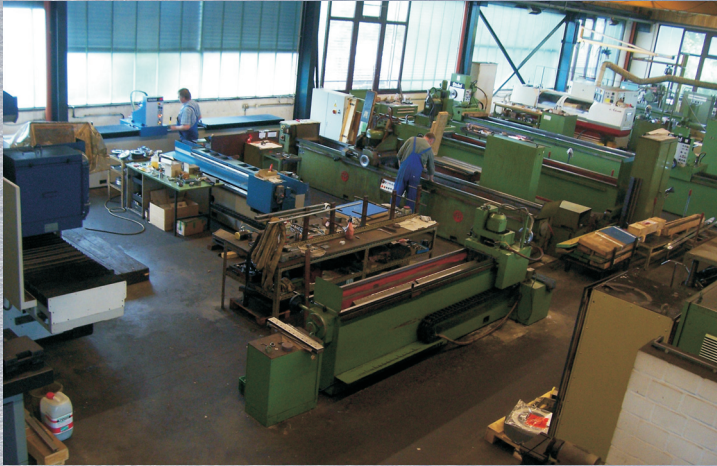


Studer:



Göckel:





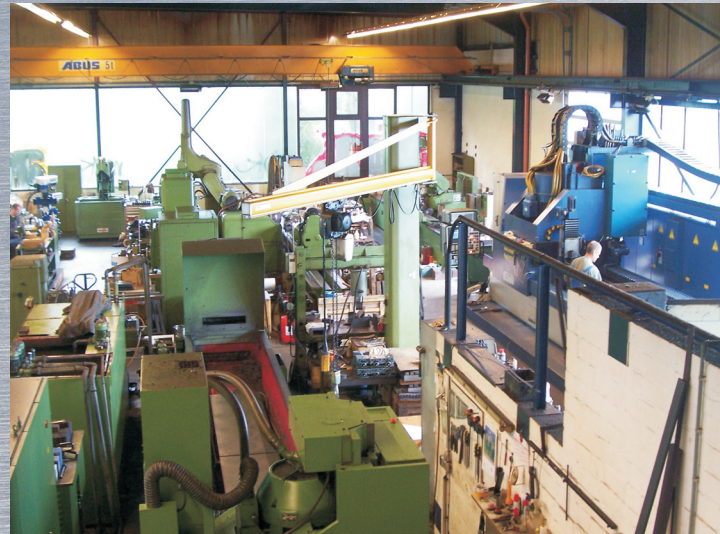
Die Fa. Feddern wurde 1956 gegründet und steht in der 3. Generation unter der Führung von Frau Doris Cyriaks und Herrn Dipl. Ing. Carsten Kopitzke.

Ein moderner Maschinenpark mit CNC-gesteuerten, aber auch konventionellen, Schleifmaschinen und unsere langjährige Erfahrung sind Garanten für unsere hohe Leistungsfähigkeit.

Wir bieten Ihnen mit unseren 10 Mitarbeitern ein hohes Maß an Qualität und Flexibilität.

FEDDERN versteht sich als Dienstleister des Maschinen- und Werkzeugbaues. Wir arbeiten mit Partnern in den Bereichen: Kunststoff-, Medizin-, Energie- und Elastomertechnik. Die Werkstücke werden auf Schleifmaschinen von Reform, Göckel, Studer, Blohm, Sunnen u.a. bearbeitet. In Sachen Profil- und Flächenschleifen, auch relativ großer Abmessungen, sind wir die Spezialisten.

Aus einem Handwerksbetrieb der traditionellen Motoreninstandsetzung ist ein industriell strukturiertes, modernes Unternehmen der Schleiftechnik geworden.



Außer Schleifarbeiten bieten wir auch andere Verfahren der Oberflächenbearbeitung: Wir erledigen auch Arbeiten auf die wir nicht selber spezialisiert sind, z.B. Drehen, Fräsen bis hin zur galvanischen Oberflächen-Behandlung. Für diese Arbeiten können wir auf langjährige Partner zählen, die sich auf diese Aufgaben spezialisiert haben.

**Feddern
Schleiftechnik GmbH**
Ivo-Hauptmann-Ring 23
22159 Hamburg
Tel. (040) 643 60 06/-03
Fax (040) 643 58 23
info@feddern-schleiftechnik.de
www.feddern-schleiftechnik.de